

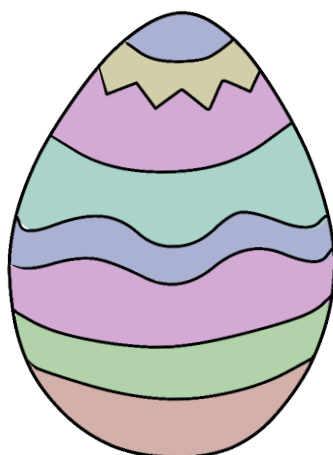
Historien om påskeharen

Tekst og illustration
© opgaveskyen.dk

Kender du påskeharen?
Har du nogensinde tænkt over, hvor
haren har æggene fra?
Kan en hare lægge æg? Nej vel?

Der er mange historier om påskeharen.

Du skal nu læse en af dem her og løse
opgaver undervejs.



Tegn påskeharen her:

Historien om påskeharen

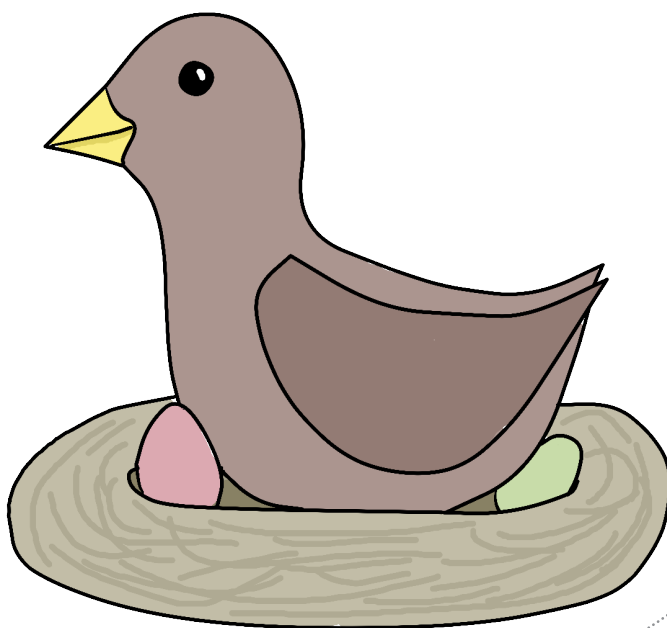
Engang for længe siden boede
der en lille fugl i en skov.

Den lille fugl var glad.

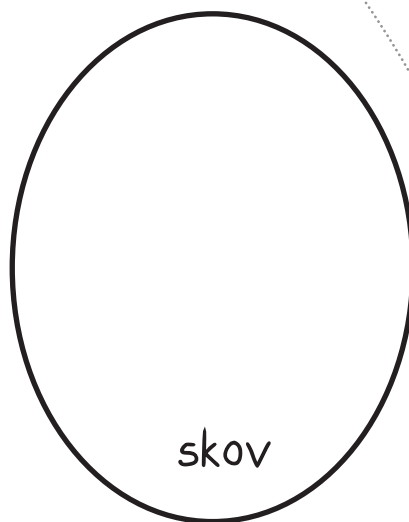
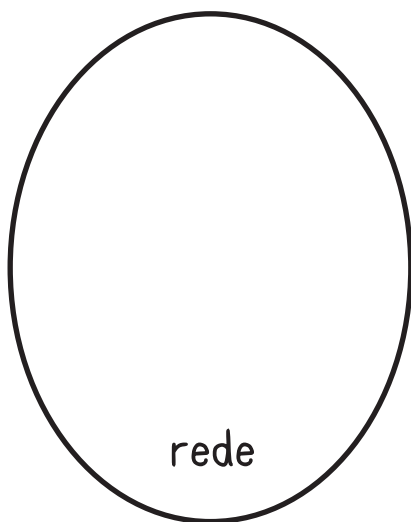
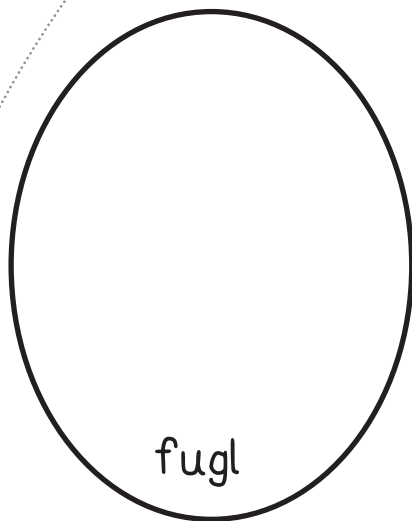
Den lille fugl havde en rede på jorden
med mange æg i.

Men alt var ikke godt. Der boede også
en dum jæger i skoven.

Alle dyr i skoven var bange for den
dumme jæger.



1 Tegn ord fra teksten.



2 Hvor har fuglen sin rede?

3 Hvem er dum og bor også i skoven?

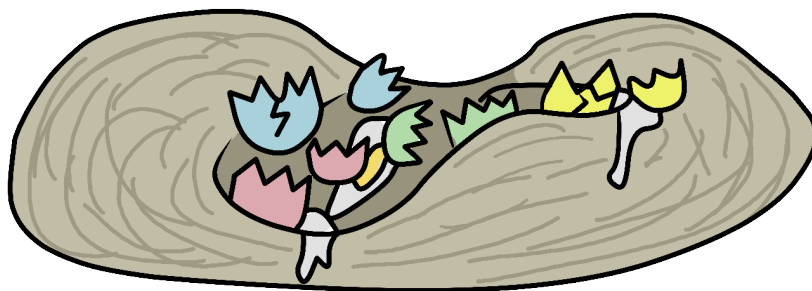
En dag gik den dumme jæger
inde i skoven. Han var på jagt.

Han ville fange dyr.

Den lille fugl blev bange og løb af sted
på sine små fugle-ben.

Jægeren kom tæt på fuglen. Han
fangede ikke den lille fugl, men hans
store sko ramte lige midt i reden.

Alle æg gik i stykker.



① Hvad er rigtigt? Sæt kryds.

En jæger er på jagt.

Jægeren fanger fuglen.

Den lille fugl bliver i reden.

Den lille fugl løber væk.

Alle æg går i stykker.

② Tegn den dumme jæger her:

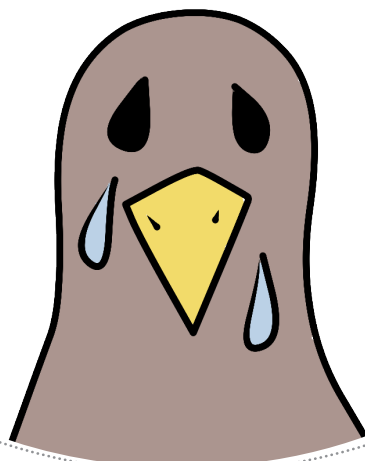
Den lille fugl blev ked af det.
Fuglen græd og græd. En skov-
-gudinde hørte den lille fugl.

Hun kom hen til fuglen.

"Hvorfor bygger du ikke bare en ny
rede?" spurgte skov-gudinden.

Det ville den lille fugl ikke, så længe
den dumme jæger var i skoven.

"Jeg ville ønske jeg var et andet dyr".
sagde fuglen.



① Hvem kommer hen til fuglen?

② Hvad ville fuglen ønske? Sæt kryds.

At den kunne flyve-

At den var et andet dyr.

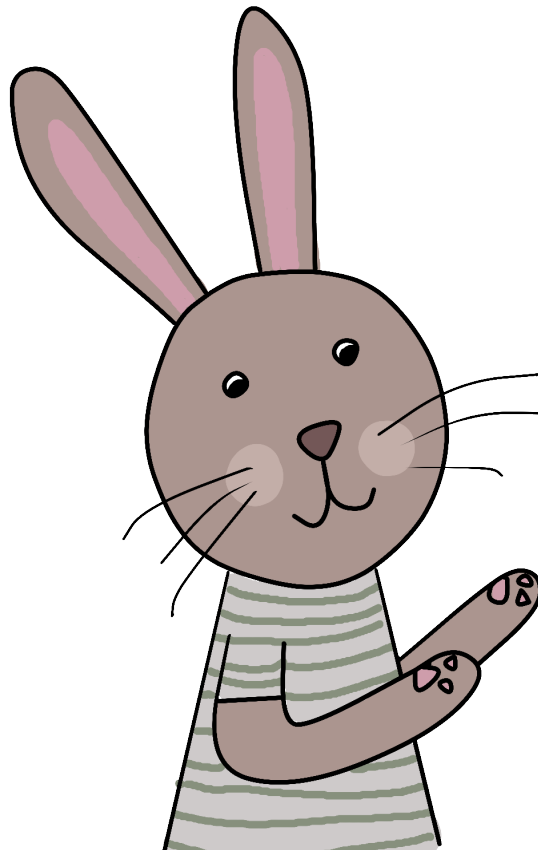
At den kan lave nye æg nu.

③ Hvilket dyr ville du være i skoven?

Den lille fugl ville være et
dyr, som kunne løbe hurtigt.

"Jeg kan trylle dig om til en hare",
sagde skov-gudinden. "En hare er
hurtig og kan nare en jæger".

Det ville den lille fugl gerne og vups,
så blev den til en hare.



1

Sandt eller falsk?

Farv S, hvis det er sandt

Farv F, hvis det er falsk.

Fuglen vil være et stort dyr? (S) (F)

Fuglen vil være et hurtigt dyr? (S) (F)

Skov-gudinden kan trylle..... (S) (F)

En hare er hurtig? (S) (F)

Den lille fugl vil ikke være en hare? (S) (F)

Fuglen bliver til en mus? (S) (F)

Fuglen bliver til en hare? (S) (F)

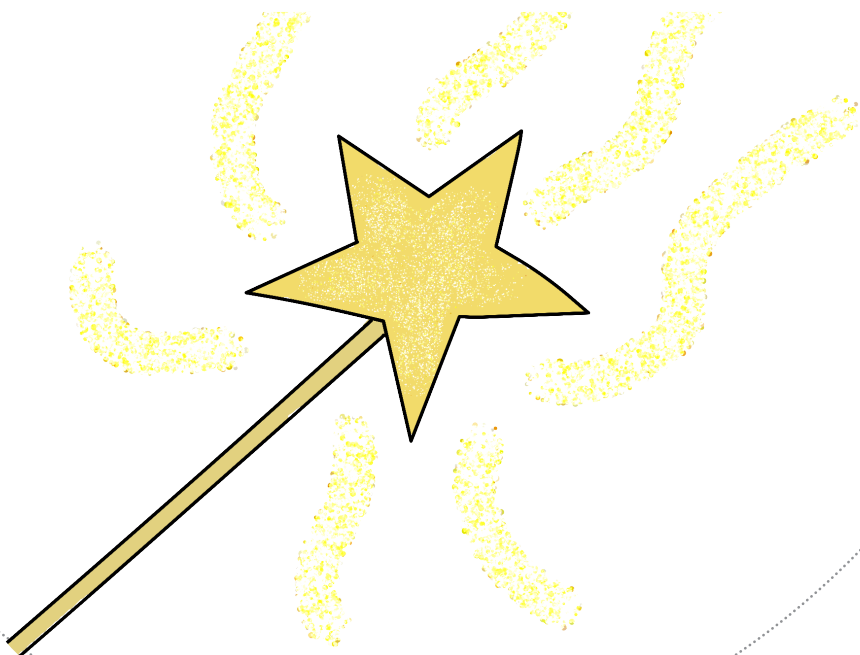
Da det blev forår, kunne haren mærke, at der var noget den savnede.

Den kaldte på skov-gudinden.

"Hvad er der galt?", spurgte hun.

"Jeg kan ikke lægge æg mere", sagde haren.

"Bare rolig!", sagde skov-guden, "det kan jeg sagtens ordne".



1

Hvordan ser skov-gudinden
mon ud? Tegn hende her:

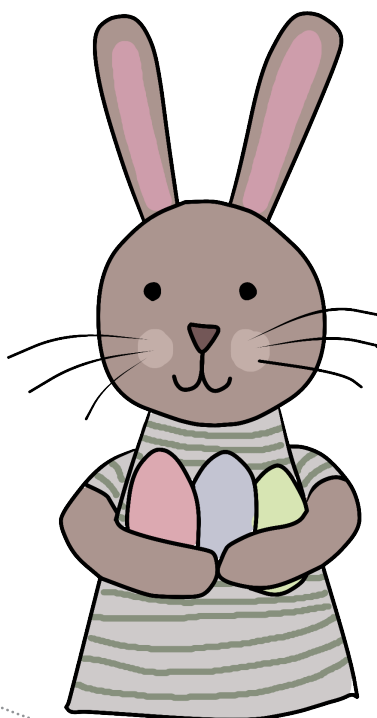
Haren løb tilbage til sin
rede. Nu kunne den lægge
tre fine æg.

Den lille hare blev så glad. Hver gang
det blev forår, kunne den lægge æg.

Den ville glæde andre med sine æg,

så hvert år til påske gemte
den sine æg i buske og træer.

Børn skulle finde æggene.

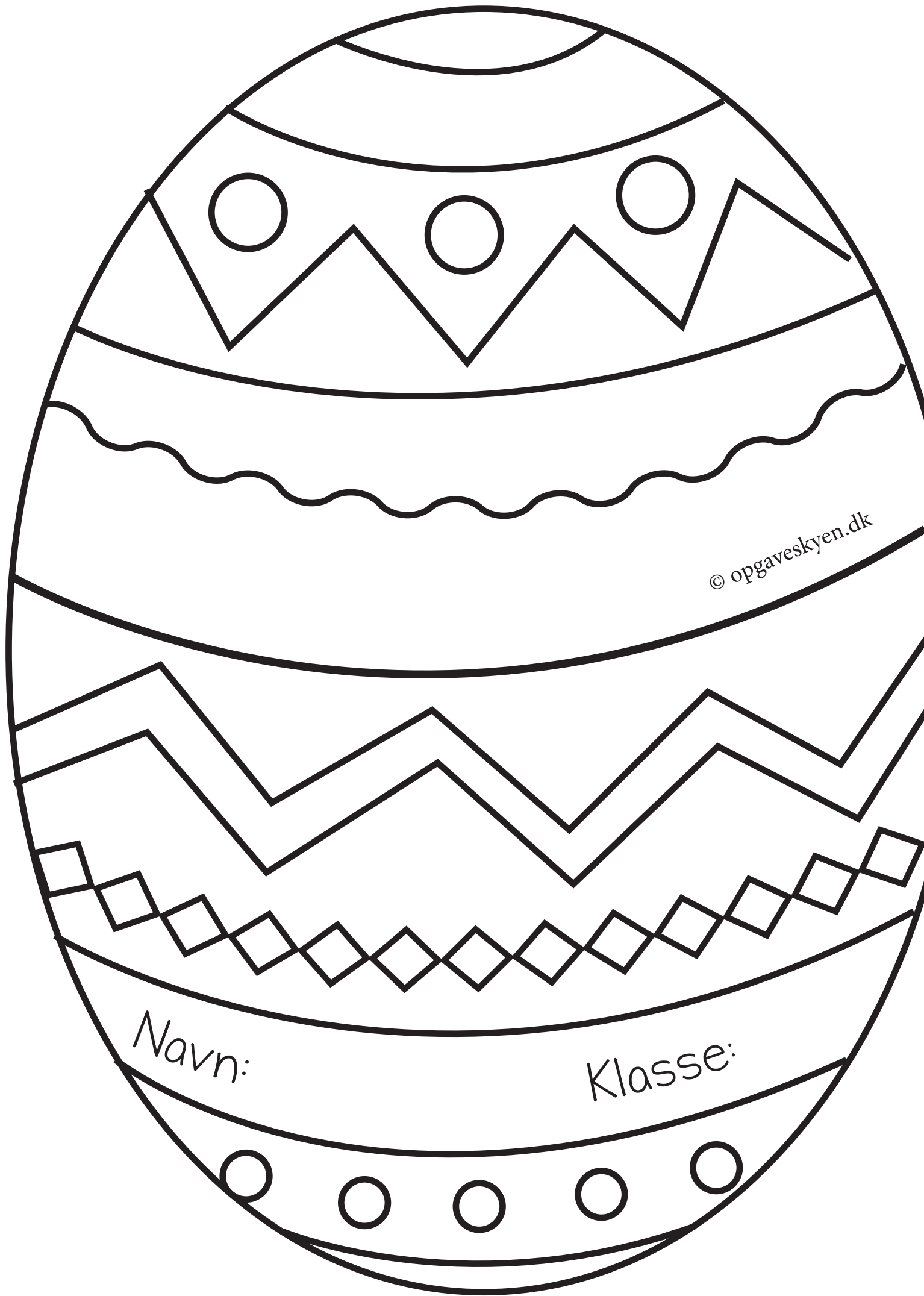


1 Hvor mange æg kunne haren lægge første gang?

[Empty dotted rectangular box for answer]

1 Hvad gjorde haren hvert forår?

[Empty dotted rectangular box for answer]



© opgaveskyen.dk

Navn:

Klasse: