

INSEKTER I DANMARK



BLADLUS

Her kan du finde mig: På alle mulige blade og planter.
Føde: Saft fra blade
Størrelse: 2-3 mm



ØRENTVIST

Her kan du finde mig: Under tunge ting fx i skoven eller i haven.
Føde: Blade, bladlus og mider
Størrelse: 15-20 mm



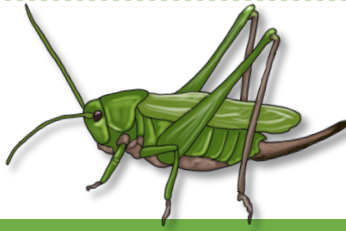
MARIEHØNE

Her kan du finde mig: I skoven og åbne landskaber.
Føde: Bladlus
Størrelse: 5-8 mm



STIKMYG

Her kan du finde mig: I nærheden af vandhuller.
Føde: Nektar og blod
Størrelse: 3-8 mm



LØVGRÆSHOPPE

Her kan du finde mig: I græs og på heder og enge
Føde: Andre insekter og planter
Størrelse: 25-45 mm



BARKBILLE

Her kan du finde mig: I gamle og svage træer
Føde: Svampe
Størrelse: 3-4 mm



HONNINGBI

Her kan du finde mig: På blomster og i bikuber
Føde: Nektar fra blomster
Størrelse: 12-20 mm



SPYFLUE

Her kan du finde mig: I skoven og ved møddinger, gødning og affald
Føde: Død kød, ådsler og afføring
Størrelse: 9-12 mm



HVEPS

Her kan du finde mig: I hvepsebo i jorden eller tæt på træ
Føde: Nektar, frugt og sukker
Størrelse: 10-17 mm



SORT HAVEMYRE

Her kan du finde mig: I jorden under fx sten og fliser
Føde: Andre insekter
Størrelse: 3-5 mm



GULDSMED

Her kan du finde mig: Tæt ved vandhuller.
Føde: Flyvende insekter og haletudser
Størrelse: 15-20 mm



SØLVFISK

Her kan du finde mig: I huset. Gerne i fugtige rum.
Føde: Sæbe, skæl, døde insekter
Størrelse: 12-25 mm