



MIT  
REGNBUE-  
HÆFTE  
1

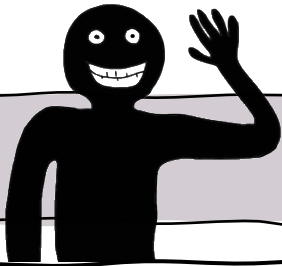
NAVN:

KLASSE:

Tekst og illustrationer © opgaveskyen.dk



# BLÅ 1



## LIDT OM MIG

Tegn dig selv her

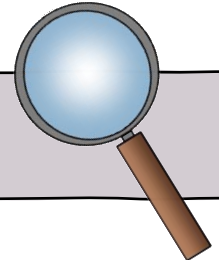
Navn:

Alder:

Hår-farve:

Øjen-farve:

## ORDJAGT



SKRIV FIRE TING, DER STARTER MED K:

SKRIV FIRE TING PÅ 4 BOGSTAVER:

# DAGENS ORD

LÆS:

lus

stakit

penalhus

iglo

mus

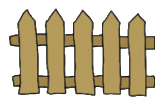
kano

SKRIV:



\_\_\_\_\_

\_\_\_\_\_



\_\_\_\_\_

\_\_\_\_\_



\_\_\_\_\_

\_\_\_\_\_



\_\_\_\_\_

\_\_\_\_\_



\_\_\_\_\_

\_\_\_\_\_



\_\_\_\_\_

\_\_\_\_\_

TÆL STAVELSER. Sæt kryds



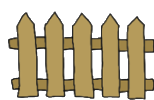
1 2 3



1 2 3



1 2 3



1 2 3

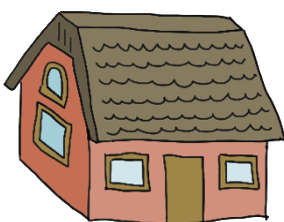


1 2 3



1 2 3

HVAD RIMER PÅ HUS? Sæt kryds



hus

sus

krus

penalhus

stakit

lus

kano

fidus

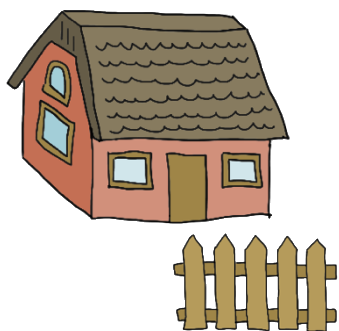
iglo

mus

# LÆS

Læs

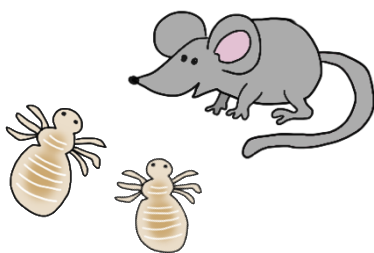
HVAD PASSER TIL BILLEDERNE? LÆS OG SÆT KRYDS.



Her er et stakit og en mus

Her er et hus og en kano

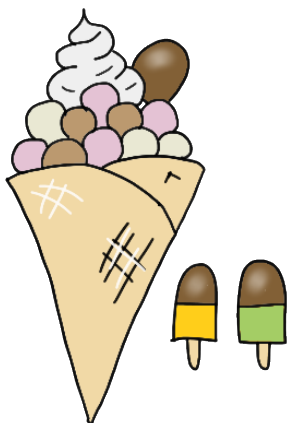
Her er et hus og et stakit



Her er ti grå mus

Her er en mus og en lus

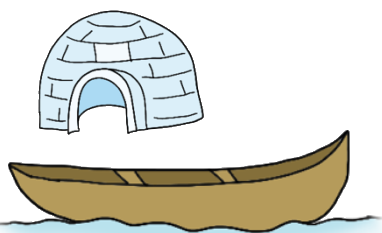
Her er en mus og to lus



Her er to is

Her er en stor is og en lille is

Her er en stor is og to små is



Her er en kano og en iglo

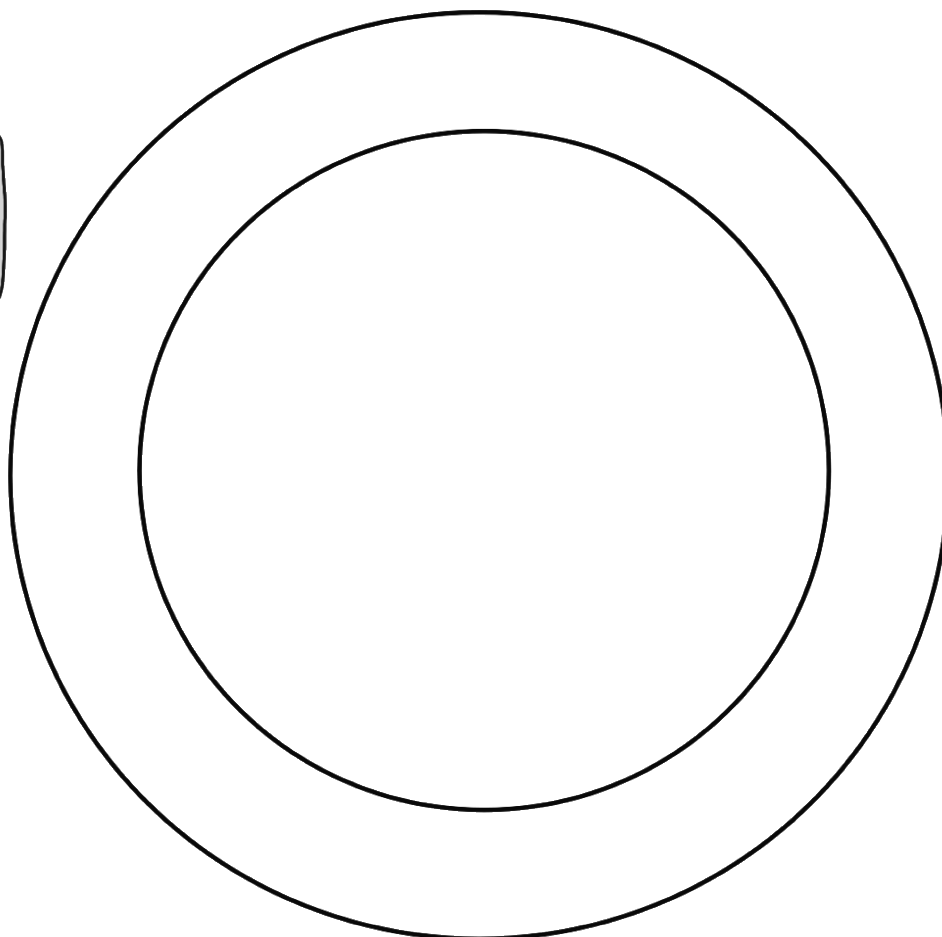
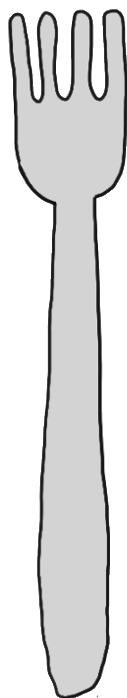
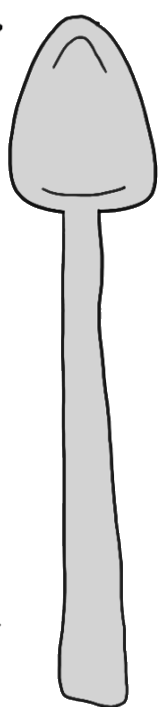
Her er et penalhus

Her er en kano og et stakit

# SKRIV LØS

## MIN MORGENMAD

HVAD HAR DU FÅET TIL MORGENMAD I DAG? TEGN OG SKRIV.



---

---

---

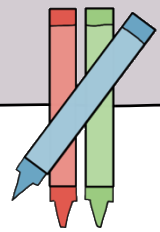
---

---

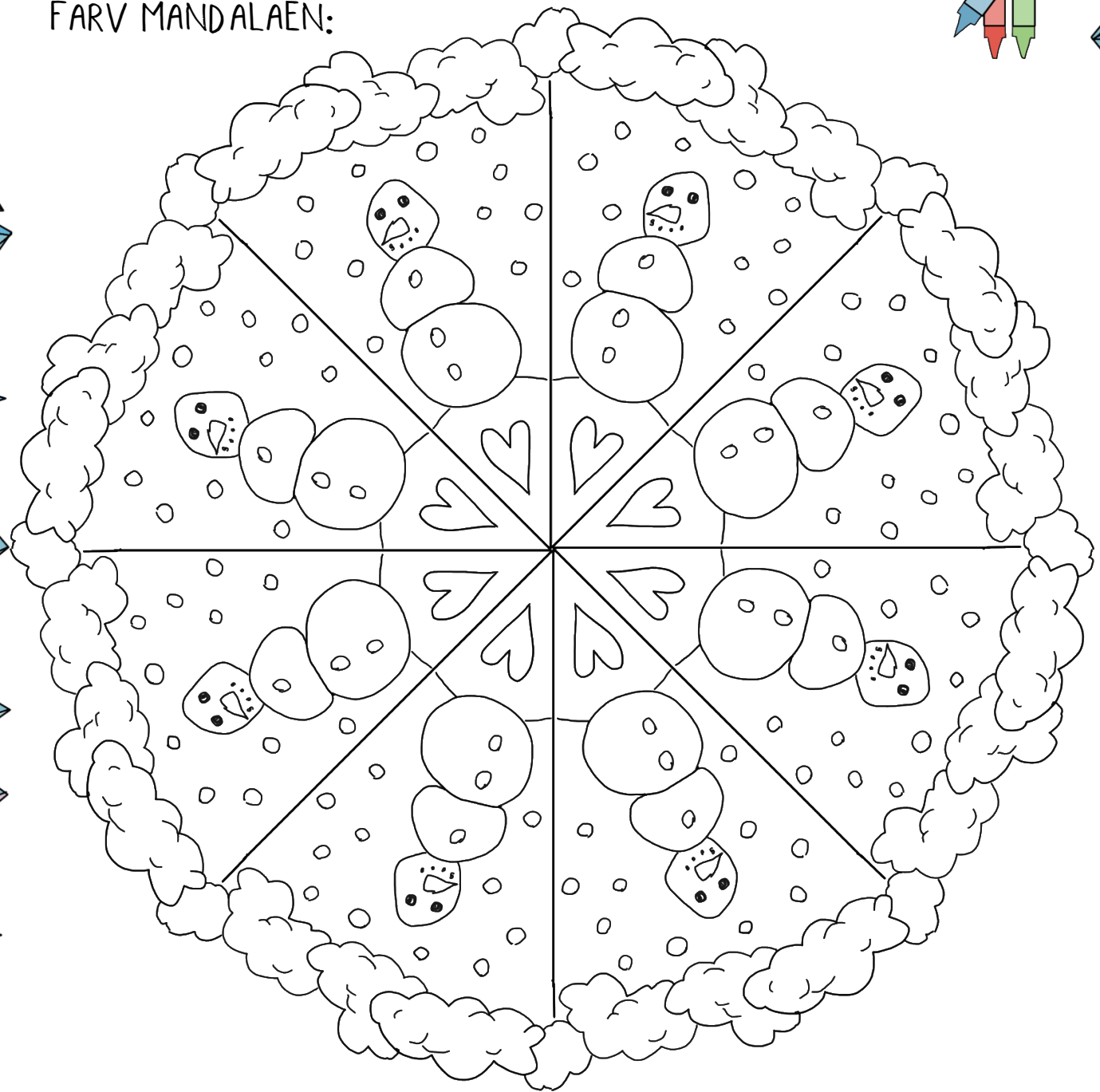
---

---

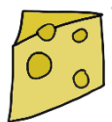
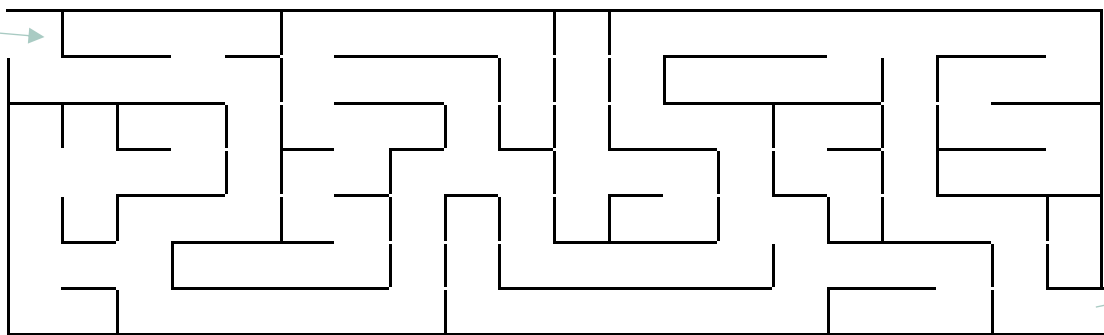
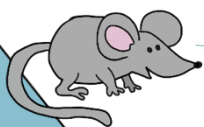
# HYGGESIDEN



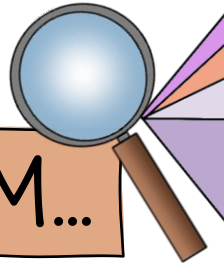
FARV MANDALAEN:



FIND VEJ GENNEM LABYRINTEN:



# LILLA 1



KAN DU KOMME I TANKE OM...

Skriv disse ting i kassen.

MIT YNDLINGSLEGETØJ

NOGET LILLE OG BLÅT

NOGET DER STARTER MED L

NOGET DER SLUTTER PÅ N

NOGET MED TAL PÅ

NOGET DER SMAGER SØDT

NOGET TUNGT

NOGET LANGT

# DAGENS ORD

LÆS:

lyn

salami

avis

juvel

vulkan

fly

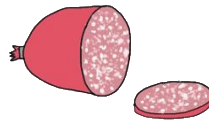
SKRIV:











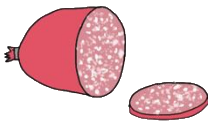





TÆL STAVELSER. Sæt kryds



1 2 3



1 2 3



1 2 3



1 2 3



1 2 3



1 2 3

FIND ORDENE

S	A	L	A	M	I
F	L	Y	I	L	D
G	H	N	O	U	G

SALAMI FLY LYN

J	U	V	E	L	S
L	A	V	I	S	I
V	U	L	K	A	N

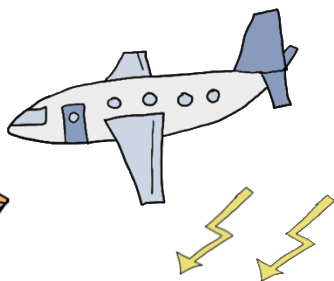
JUVEL AVIS VULKAN



# LÆS

Læs

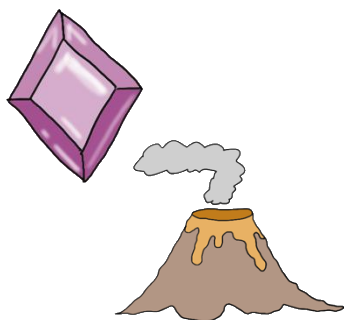
Hvad passer til billederne? Læs og sæt kryds.



Her er et lyn og to små fly

Her er to fly

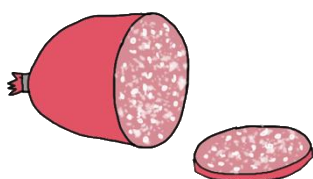
Her er et fly og to små lyn



Her er en juvel og to fly

Her er en juvel og en vulkan

Her er en vulkan og et lyn



Her er en rød salami

Her er blå salami

Her er gul salami



Her er et fly på en avis

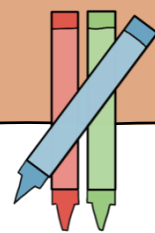
Her er et lyn på en avis

Her er et lyn på en salami



# HYGGESIDEN

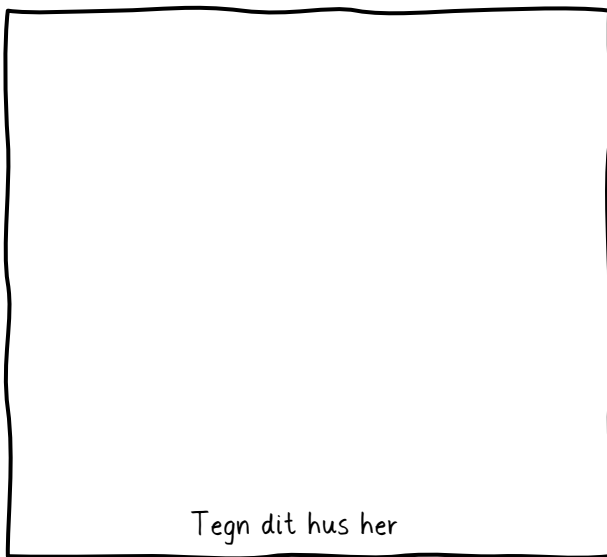
TEGN DIT VÆRELSE OG FARVELÆG



# GRØN 1

## LIDT OM MIT HUS

TEGN DIT HUS HER.



Tegn dit hus her

Farve:

Vej:

Nummer:

By:

## KAN DU KOMME I TANKE OM...

FIRE TING DER KAN SPISES

TO TING DER SLUTTER PÅ S

# DAGENS ORD

LÆS:

violin

bil

salat

dæk

ufo

tomat

SKRIV:

TÆL STAVELSER. Sæt kryds



1 2 3

1 2 3

1 2 3

1 2 3

1 2 3

1 2 3

SKRIV ORDENE I ALFABETISK RÆKKEFØLGE

1

2

3

4

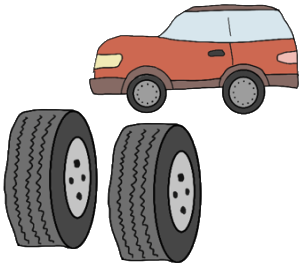
5

6

# LÆS

Læs

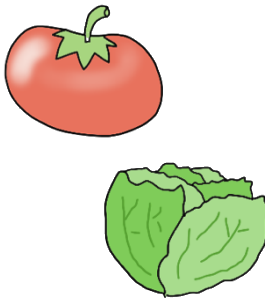
HVAD PASSER TIL BILLEDERNE? LÆS OG SÆT KRYDS.



Her er en bil og to dæk

Her er en bil og en hæk

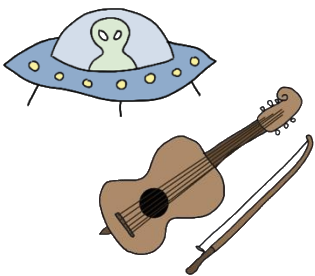
Her er et dæk og en blå bil



Her er en tomat og en sav

Her er salat og en tomat

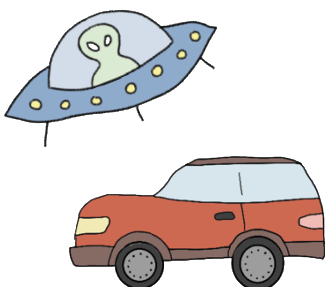
Her er en bil med en tomat



Her er en violin og en tomat

Her er en grøn ufo

Her er ufo og en violin



Her er en blå ufo og en gul bil

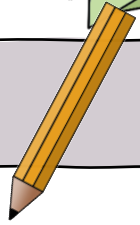
Her er en rød bil og en blå ufo

Her er en blå bil og en rød ufo

# SKRIV LØS

## EN SJOV DRØM

SKRIV OM EN SJOV DRØM DU EN GANG HAR HAFT. TEGN I BOBLEN.



---

---

---

---

---

---

---

---

---

---

---

---

---

---

---

---

---

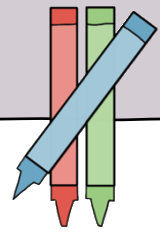
---

---

---



# HYGGESIDEN



SKRIV DIT NAVN MED STORE FLOTTE BOGSTAVER SOM  
DU PYNTER.



# GUL 1

## ORD MED ALLE BOGSTAVER

FIND TING OMKRING DIG, DER STARTER MED (NÆSTEN) ALLE BOGSTAVER I ALFABETET.

A	B	C
D	E	F
G	H	I
J	K	L
M	N	O
P	R	S
T	U	V
Y	Æ	Ø
Å		

# DAGENS ORD

LÆS:

ananas

sav

bål

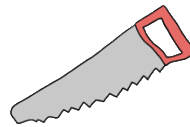
nål

ål

kanin

SKRIV:







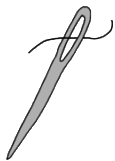








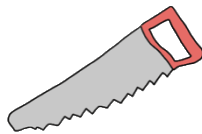

TÆL STAVELSER. Sæt kryds



1 2 3



1 2 3



1 2 3



1 2 3

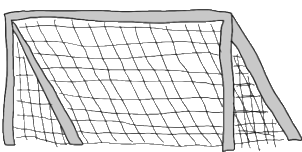


1 2 3



1 2 3

HVAD RIMER PÅ MÅL? Sæt kryds



mål

nål

ål

ananas

koala

kanin

bål

sål

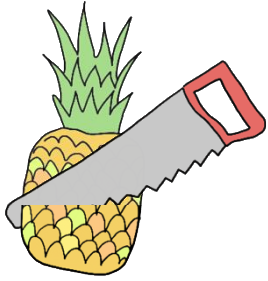
glas

sav

# LÆS

Læs

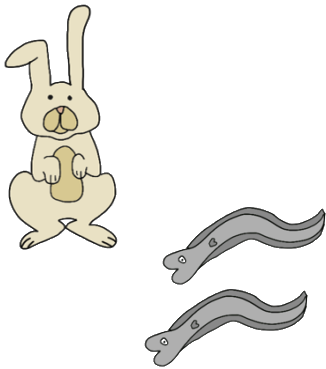
HVAD PASSER TIL BILLEDERNE? LÆS OG SÆT KRYDS.



Her er en sko i en avis

Her er en sav i en ananas

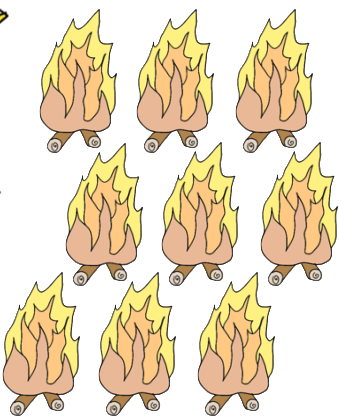
Her er en ananas i et bål



Her er en kanin og ti ål

Her er to ål og en violin

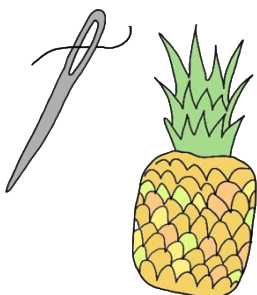
Her er to ål og en kanin



Her er to bål

Her er ni bål

Her er ni mål



Her er en blå ananas og en gul nål

Her er en gul ananas og en rød nål

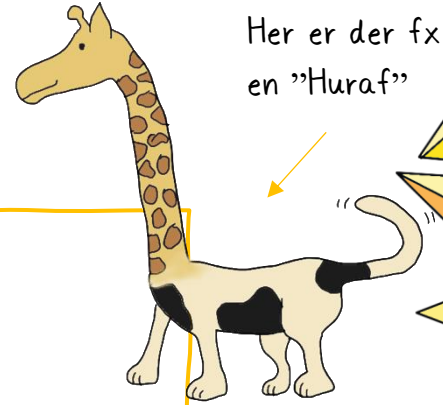
Her er en gul ananas og en grå nål

# SKRIV LØS

## ET FJOLLET DYR

VÆLG TO DYR OG BLAND DEM SAMMEN. HVILKET DYR FÅR DU SÅ?  
TEGN DYRET OG SKRIV LIDT OM DET HER.

Mit dyr hedder:



Her er der fx  
en "Huraf"

Jeg har blandet

med

---

---

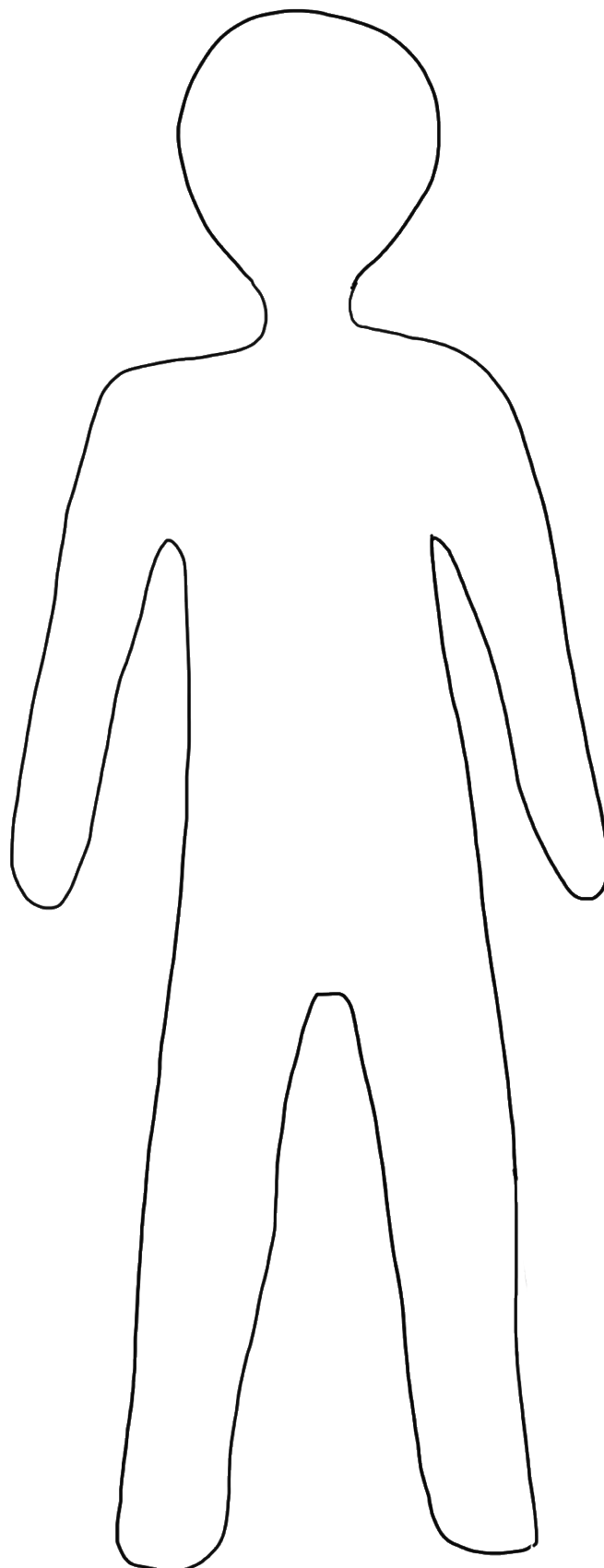
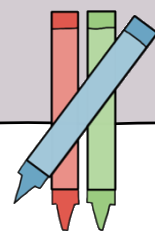
---

---

---

# HYGGESIDEN

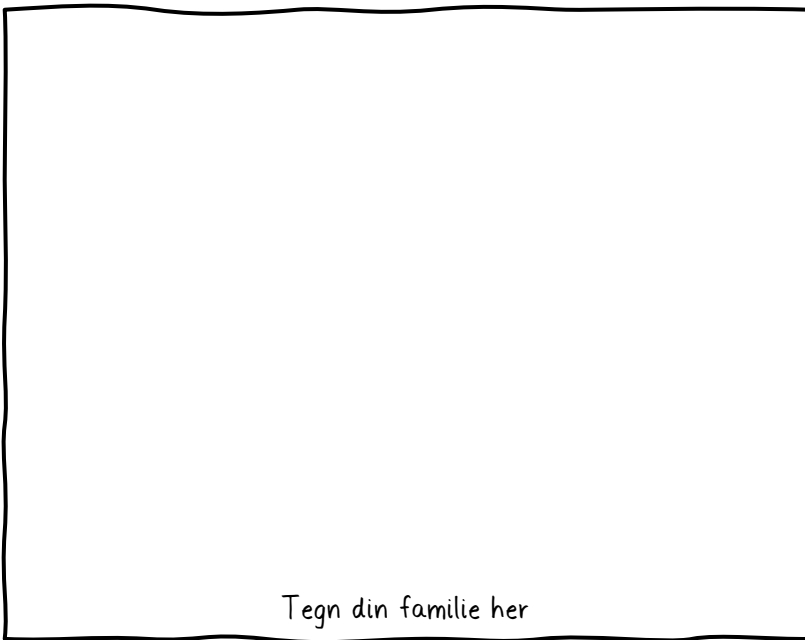
TEGN OG FARVELÆG DIT ANSIGT, DIT HÅR, TØJ, SKO, OSV.



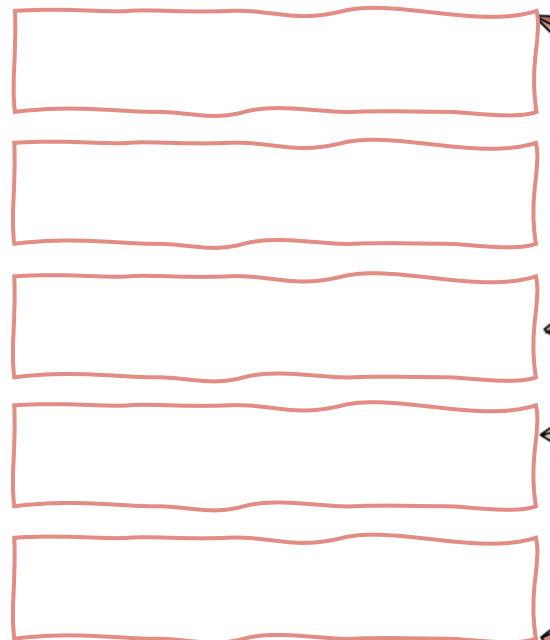
# RØD 1

## LIDT OM MIN FAMILIE

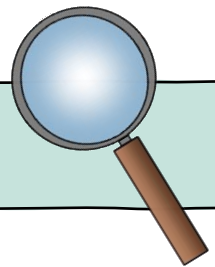
TEGN DIN FAMILIE HER. SKRIV I KASSERNE, HVEM DU HAR TEGNET



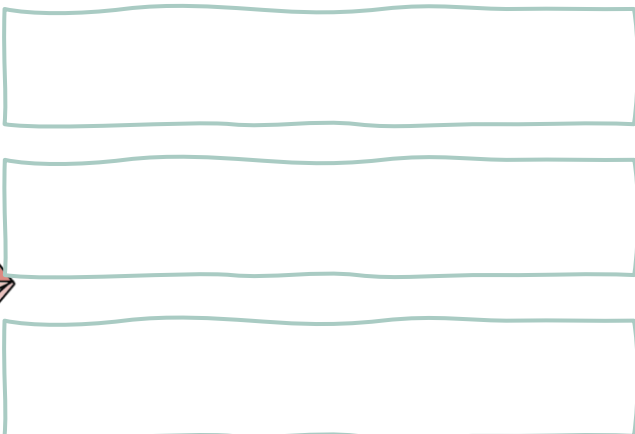
Tegn din familie her



## RØDE TING



SKRIV SEKS TING, DER ER RØDE



# DAGENS ORD

LÆS:

hat

kat

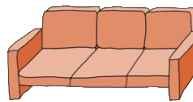
pelikan

lama

sofa

nat

SKRIV:

TÆL STAVELSER. Sæt kryds



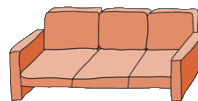
1 2 3



1 2 3



1 2 3



1 2 3



1 2 3



1 2 3

HVAD RIMER PÅ SKÅT? Sæt kryds



skat

mat



tukan



kat



sofa



hat



nat



vat



lama



pelikan



# LÆS

Læs

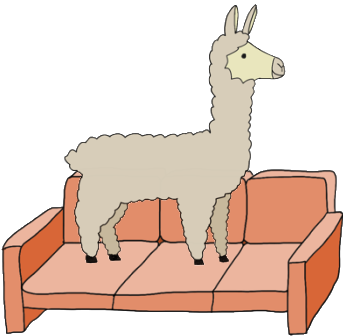
HVAD PASSER TIL BILLEDERNE? LÆS OG SÆT KRYDS.



Her er en kat i en sofa

Her er en hat med en gul kat på

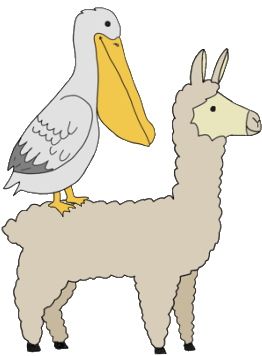
Her er en kat med en blå hat på



Her er en sofa og en kat

En lama er i en sofa

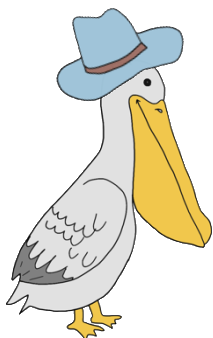
En pelikan er i en sofa



Her er en pelikan på en lama

Her er en lama på en pelikan

Her er en kat på en pelikan



Her er en pelikan og en lama

En pelikan har en sko på

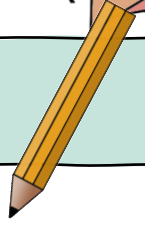
En pelikan med en hat på



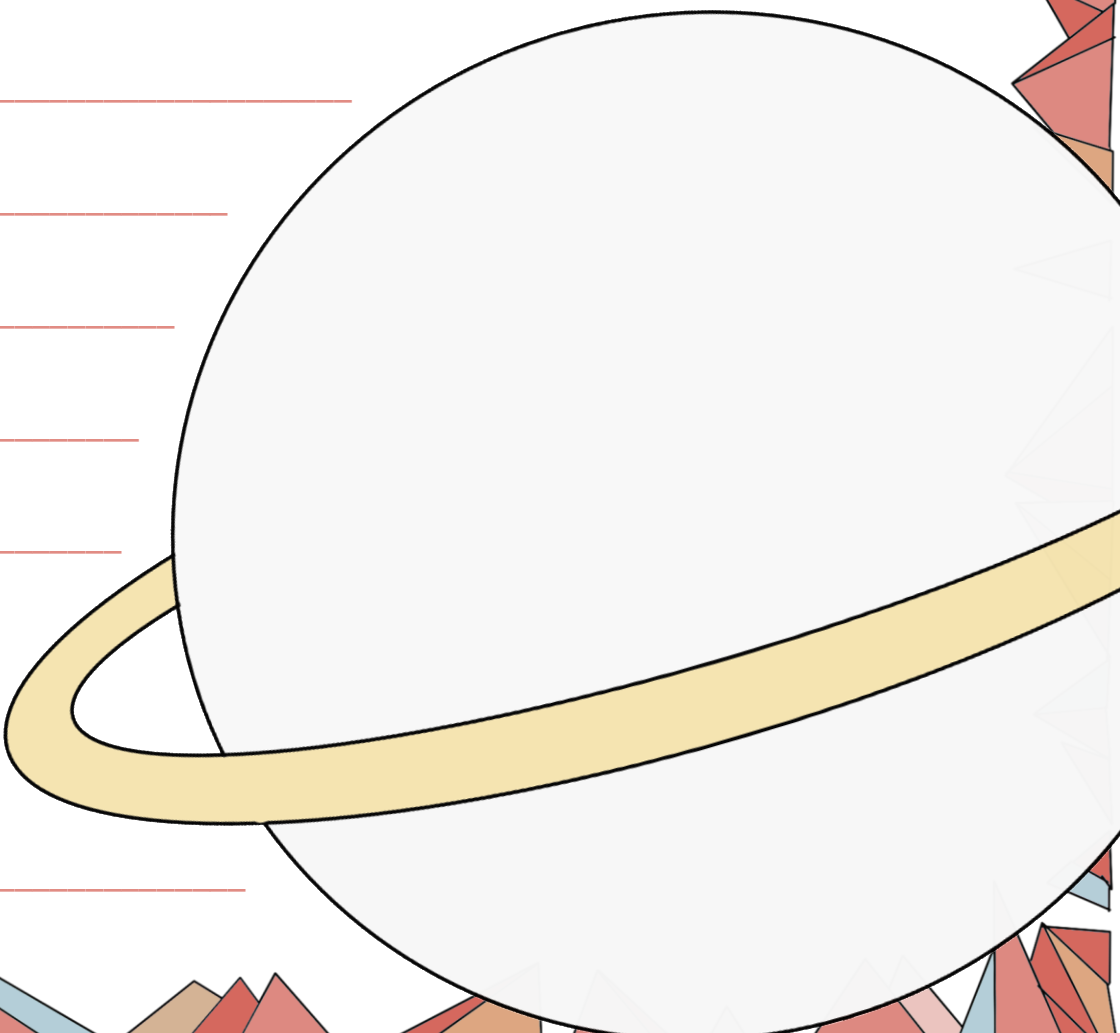
# SKRIV LØS

## EN FREMMED PLANET

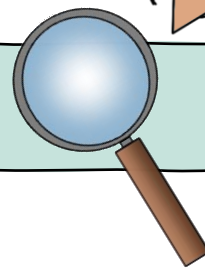
DU ER LANDET PÅ EN FREMMED PLANET. HVAD SER DU, DA DU  
KOMMER UD AF DIN RUMRAKÆT? TEGN PÅ PLANETEN OG SKRIV.



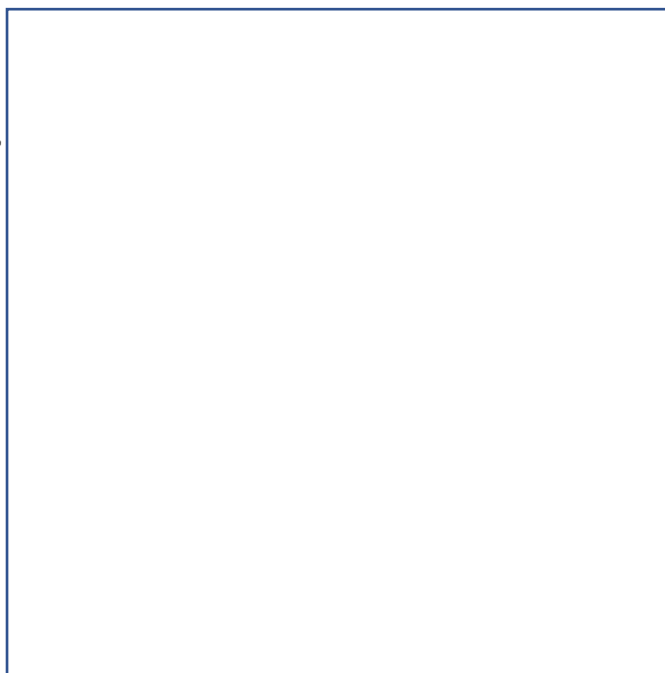
A series of horizontal red lines for writing, with a large white planet and a yellow ring partially overlapping the lines in the bottom right corner.



# HYGGESIDEN



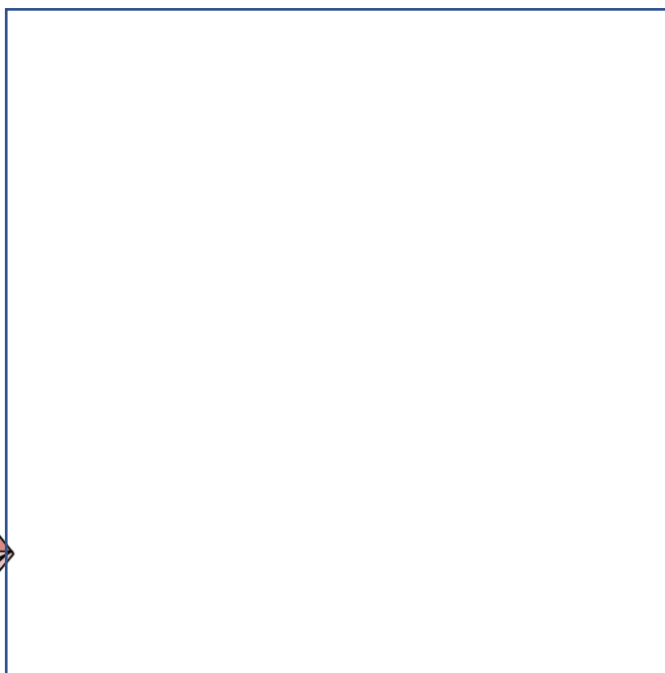
TEGN:



Et gult hus med 3 vinduer



To skyer og en sol



En blå bil



En lama i en sofa