

A photograph of a forest path. The path is made of dirt and is covered with fallen leaves and twigs. The trees are tall and thin, with green foliage. Sunlight filters through the trees, creating a dappled light effect on the path. The word "SKOV" is overlaid in large, stylized, orange letters with a black outline. The path leads into the distance, where it appears to curve slightly to the right.

SKOV

Skov

I Danmark har vi mange skove.
Her er der mange træer og blade.
I skoven er der dyr og fugle
Nogle dyr bygger huler og andre
bygger reder. Dem kan
man se i skoven.



1

Tegn de fire ting i kasserne

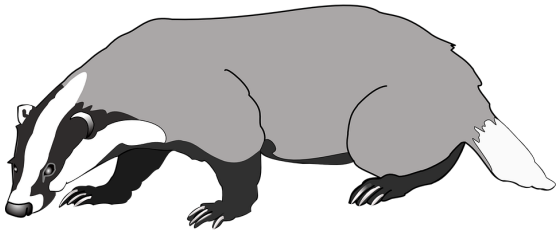
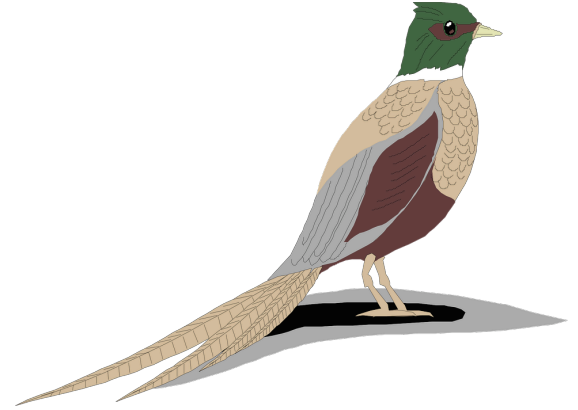
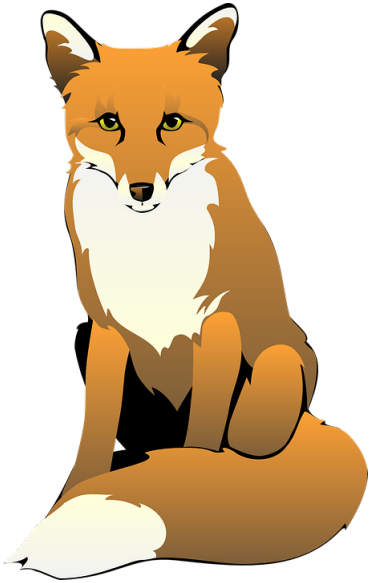
Blad

Fugl

Hule

Rede

Dyr i skoven

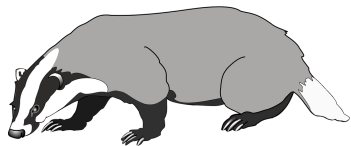


2

Skriv dyrenes navne

















Ugle - dådyr - grævling - falk - fasan - pindsvin - ræv - egern

3

Hvem bor i skoven i Danmark?

Skriv dyrene, der bor i skoven i den rigtige kasse.
Skriv de dyr, der ikke bor i skoven i den anden kasse.

Bor i skoven

Ræv

Blåhval

Flodhest

Grævling

Ugle

Pingvin

Egern

Spøkhugger

Fasan

Giraf

Bor IKKE i skoven

Vinter og dvale

Dvale

Nogle dyr sover hele vinteren. De går i dvale. Når dyrene går i dvale sover de i mange dage i træ. Inden de går i dvale, spiser de en masse mad, så de har fedt nok til hele vinteren.

Nogle går i dvale, fordi de ikke kan finde mad om vinteren. Andre går i dvale, fordi de ikke har tyk nok pels til vinterens kulde.

Nogle dyr går kun lidt i dvale og vågner op, hvis vinteren ikke er så kold.

Fugle går ikke i hi, men de flyver til varme lande om vinteren.

Dyr, der går i dvale

De dyr, der går i dvale laver en hule eller rede, de kan sove i. Det er dyr som:

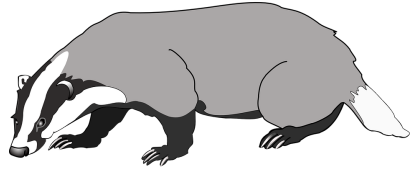
- Pindsvinet
- Grævling
- Egern
- Hugorm
- Flagermus



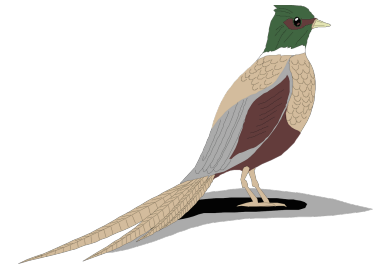
5

Hvem går i dvale?

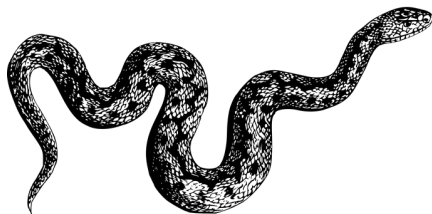
Hvilke dyr går i dvale om vinteren? Sæt en streg fra dyret til den rigtige kasse.



Går i dvale



Går ikke i dvale



Pindsvin



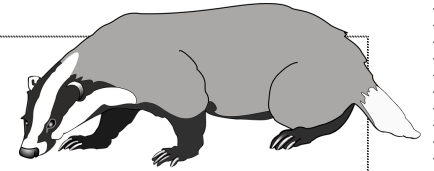
Et pindsvin har korte ben og pigge på ryggen.

Et pindsvin spiser orme og snegle.

Et pindsvin kan rulle sig sammen, når der kommer fjender.



Grævling



En grævling er et rovdyr.

En grævling graver huler i skoven.

En grævling elsker regnorme.

En grævling har hvide striber i hovedet.

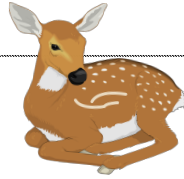
En grævling har stærke kæber.



7

Læs

Dådyr

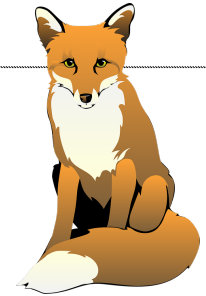


Et dådyr har hvide prikker på ryggen om sommeren. Et dådyr har ikke prikker om vinteren.

Hannerne har gevir. De får et nyt gevir hvert år.



Ræv



En ræv er et rovdyr.

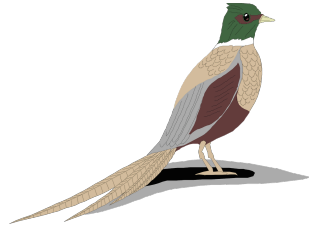
En ræv bor i huler.

En ræv spiser mus,

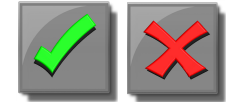
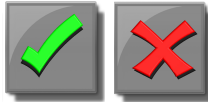
En ræv har rød pels og en stor hale.

En ræv går på jagt om natten.





Sandt eller falsk



En ræv spiser dådyr

Et pindsvin spiser mus

Et pindsvin har pigge

En ræv går på jagt om natten

En grævling har stærke kæber

En grævling er et rovdyr

Et dådyr har en grøn hale

En ræv brøler om dagen

En grævling bor i træer

Et pindsvin har lange ben

En ræv er et rovdyr

Et dådyr har prikker på ryggen

En dådyr-han har gevir

En grævling elsker regnorme